

NEPAL & INDE DU NORD

Du 5 au 20 novembre 2025

16 jours / 15 nuits - Au départ de Paris

Prix par personne en chambre double 3290€



VOYAGES LSF

Jour 1	Paris → Doha	→
Jour 2	Doha → Kathmandu	→
Jour 3	Kathmandu	
Jour 4	Kathmandu / Chitwan	180 KM
Jour 5	Chitwan	
Jour 6	Chitwan / Pokhara	170 KM
Jour 7	Pokhara	
Jour 8	Pokhara / Kathmandu	200 KM
Jour 9	Kathmandu	
Jour 10	Kathmandu → Delhi → Udaipur	
Jour 11	Udaipur	
Jour 12	Udaipur / Ranakpur / Deogarh	180 KM
Jour 13	Deogarh / Pushkar / Ajmer - Jaipur (Train)	200 KM
Jour 14	Jaipur	
Jour 15	Jaipur / Agra	240 KM
Jour 16	Agra / Delhi	200 KM
Jour 17	Delhi → Doha → Paris	→

JOUR 1 PARIS → KATMANDU

Temps de vol : 12h30 dont 1h25 d'escale

Convocation des participants à l'aéroport de Paris CDG.

Assistance aux formalités d'enregistrement et → **envol à destination de Katmandu sur vols réguliers QATAR AIRWAYS via Doha.**

Prestations à bord.

JOUR 2 → KATMANDU

Arrivée à Katmandu

Accueil à l'arrivée.

Visite de la ville de Kathmandu et en particulier de Durban Square dans le vieux Katmandu. Ici se concentrent temples et palais d'une prodigieuse richesse architecturale.

Visite de la maison de « Kumari » et promenade à travers le marché dans les ruelles étroites de Kathmandu.

Découverte du marché d'Asan Tole. Les paysans des alentours viennent présenter leurs légumes et on y trouve également épices, poissons séchés, ustensiles de cuisine en cuivre, saris et d'autres produits du Népal.



Visite du temple bouddhiste de Swayambhunath, l'un des stupas bouddhistes les plus connus au monde. Il aurait été construit, selon la légende, il y a plus de 2 000 ans. Il offre une magnifique vue panoramique sur la vallée.

Déjeuner dans un restaurant

Transfert et installation à l'hôtel **YATRI SUITE & SPA 4*** ou de même catégorie.

Fin d'après midi libre pour vous reposer

Dîner et nuit à l'hôtel.



JOUR 3 KATHMANDU

Petit déjeuner buffet à l'hôtel.

Route pour Patan (ville en banlieue de Katmandu – 25 min de route)

Patan, la plus élégante ville de la vallée de Katmandu, et qui est une ville surtout bouddhiste. Cette ville d'art, située autour du parc Durban, est l'un des plus beaux exemples de la raffinée architecture Newari.

Déjeuner dans un restaurant de Patan

Visite de la grande place Durban Square de Patan. C'est une des merveilles de la vallée de Katmandou. Elle impressionne par la richesse de ses bâtiments et surprend par leur disparité architecturale.

Retour à Katmandu.

Dîner et nuit à l'hôtel.



JOUR 4 **KATHMANDU – CHITWAN** *Altitude 415 m*
180 km - Temps de route : environ 06h00

Petit déjeuner buffet à l'hôtel.

Départ le matin pour le parc national de Chitwan.

Arrivée au lodge (6h de route avec arrêts photos)

Déjeuner au Lodge.

Chitwan est la plus ancienne réserve royale habitée par les tigres, les léopards, les crocodiles, environ 4000 rhinocéros et plus de 300 espèces d'oiseaux.

Dans l'après-midi, **safari 4x4 (6-8 personnes par véhicule) dans le parc**

Dîner et nuit à l'hôtel **PARK SAFARI RESORT 3*** ou de même catégorie.



JOUR 5 **CHITWAN**

Petit déjeuner à l'hôtel

Matinée entièrement consacrée à la visite du parc dans la jungle où vous pourrez observer les nombreuses espèces d'animaux.

Déjeuner.

Promenade en canoë sur la rivière (durée 45 minutes) où vous pourrez observer la baignade des éléphants et apercevoir des crocodiles.

Visite du village tharu et ses environs. Les Tharus constituent le groupe ethnique le plus nombreux du Teraï. Leur religion est qualifiée de tribale de type animiste. Ils croient aux esprits de la nature, honorent de multiples divinités et vouent un culte aux ancêtres. Ils ont néanmoins adopté de nombreux rituels hindouistes. Ils vivent dans des maisons fabriquées de bambou et de glaise avec toit en chaume.

SPECTACLE DE DANSES THARU à l'hôtel.

Dîner et nuit à l'hôtel.



JOUR 6 **CHITWAN – POKHARA** *Altitude 822m*
165 km - Temps de route : environ 07h00 (routes en constructions)

Petit déjeuner au lodge.

Départ très matinal pour Pokhara.

En cours de route vous admirerez depuis le lac, la magnifique vue sur Pokhara.

Déjeuner en cours de route.

Découverte de la ville de POKHARA

Elle est située au bord du magnifique lac Phewa, les hauts sommets en toile de fond. Au soleil levant, au couchant, la montagne se teinte de rose, offrant un des plus beaux spectacles que l'on puisse trouver au Népal.

Balade en bateau sur le lac Phewa, surplombée par le Mont Anapurna. Sur les berges vivent des pêcheurs qui parcourent le lac dans leur embarcation creusée dans un tronc d'arbre. Sur une île du lac se trouve le temple Varahi Bhagavati, dédié à la déesse Durga.

Dîner et nuit à l'hôtel **ATITHI RESORT & SPA 4*** ou de même catégorie.



JOUR 7 **POKHARA**

Petit déjeuner à l'hôtel.

Tôt le matin, petite randonnée de 45 minutes environ pour apercevoir la vue sur Sarangkot. C'est l'endroit le plus connu à Pokhara. Situé à 1 562 m d'altitude, Sarangkot offre une magnifique vue de Mr Macchapuchare et le massif d'Annapurna.
Possibilité d'avoir également une bonne vue sur la vallée de Pokhara.

Retour sur Pokhara.

Déjeuner.

Visite de la vieille ville de Pokhara ainsi que le temple de Bindabasini et le village Gurung.

La ville s'est développée autour du vieux bazar, pittoresque et coloré. Les maisons newares à trois étages, avec leurs volets ajourés, remontent au XVIIIe siècle.

Temps libre dans le bazar

Dégustation de thé tibétain (salé avec du beurre de yak) et des momos (dim-sums/ raviolis chinois).

Dîner et nuit à l'hôtel.



JOUR 8 POKHARA - KATHMANDOU

200 km Temps de route: environ 07H00

Petit-déjeuner à l'hôtel.

Départ vers Kathmandu.

Déjeuner en cours de route.

En route arrêt à **Kiritipur**. **Visite de la ville endormie** avec ses allures de grandeur fanée, grâce aux impressionnants temples médiévaux disséminés dans ses ruelles et où la plupart des habitants sont soit des tisserands soit des agriculteurs.

A l'arrivée, installation à l'hôtel **YATRI SUITE & SPA 4*** ou de même catégorie.

Dîner et nuit à l'hôtel.

VOYAGES LSF



JOUR 9 KATHMANDU

Petit déjeuner à l'hôtel.

Visite de Bodnath, un gigantesque stupa, entouré de 4 paires d'yeux. Ce stûpa du XIVe siècle, serait l'un des plus grands au monde.

Temps libre au marché artisanal

Déjeuner au restaurant.

Visite du temple hindou Pashupatinath et rencontre avec des « sadhus » hindous près du temple

Le temple est situé sur les berges de la rivière sacrée Bagmati où l'on y pratique quotidiennement des crémations selon le rite hindou.

En fin de journée VOUS ASSISTEREZ CEREMONIE D'AARTI (si le temps le permet) L'Aarti est un rituel hindou dans lequel la lumière de mèches imbibées de ghī ou de camphre est offerte à une ou plusieurs déités

Dîner avec spectacle de danses népalaises.

Nuit à l'hôtel.



JOUR 10 KATHMANDU → DELHI → UDAIPUR

Petit déjeuner à l'hôtel.

Transfert à l'aéroport de Katmandu et **envol à destination d'Udaipur via Delhi sur vols réguliers**

Prestations à bord

Transfert et installation à l'hôtel.



Transunivers SA – 28 rue Nollet 75017 Paris – Tél : 01 42 23 77 77 – Fax : 01 42 23 34 23
SA au capital porté à 440 000 € - Siret 325.538.999.00112 – APE 7911Z-IM075120228



En fin d'après-midi, **mini-croisière en bateau sur le lac Pichola, et visite de l'île de Jag Mandir** (ou visite des villages d'Eklingi et Nadga selon les conditions climatiques).

Dîner et nuit à votre hôtel **RAGHU MAHAL 3*** ou de même catégorie



JOUR 11

UDAIPUR

Petit-déjeuner buffet à l'hôtel.

Visite d'Udaipur, romantique cité du Rajasthan, bordée de 5 lacs, fondée au XVI^e siècle.

Vous découvrirez **le City Palace, ancien palais des Maharajas d'Udaipur** domine le lac Pichola. C'est un labyrinthe de halls en marbre, de salons décorés, de cours et de jardins somptueusement ornés de céramiques.

Démonstration de cuisine indienne suivi d'un déjeuner dans une famille locale.
(Ce repas peut avoir lieu dans une autre ville)

L'après-midi, **visite d'un centre de peinture sur soie**, spécialisé dans les miniatures

Dîner et nuit à votre hôtel.



JOUR 12 UDAIPUR – RANAKPUR - DEOGARH

180 km – Temps de route : environ 04h30

Petit déjeuner buffet à l'hôtel.

Visite des temples Jaïns de Ranakpur. Le Jaïnisme est une religion fondée en Inde au VI^e siècle av. J.C. en réaction au système de castes et aux rites de l'hindouisme.
L'ensemble comporte 80 coupes et 400 piliers formant une véritable forêt.

Déjeuner.

Continuation vers Deogarh, charmant petit village de la campagne indienne et installation au **Palais de Deogarh, ancien palais de Maharajas** (selon disponibilités). Ce palais fut construit au XVIIe siècle et a été récemment transformé en hôtel.

Un thé vous sera offert à votre arrivée à l'hôtel.

Flânerie à travers le village, vous pourrez assister à des scènes de vie typiques telles que des processions de femmes en sari se rendant au temple ou de charmantes bergères et leur troupeau.

Soirée de gala complète au Deogarh Mahal avec un grand buffet accompagné de danses râjsthânis. A cette occasion, le palais est illuminé de toutes parts. Au son des tambours, les hôtes leur remettent une guirlande de fleurs et déposent la tikka (point que les hindous dessinent sur leur front). Musiciens et danseurs râjsthânis animent le repas, un dîner de spécialités indiennes et régionales. Puis en fin de soirée, sous les feux d'artifice, du vin indien sera servi aux invités.

Nuit à votre hôtel **DEOGARH MAHAL PALACE** ou de même catégorie.



JOUR 13 DEOGARH – PUSHKAR – AJMER – JAIPUR

190 km – Temps de route : environ 03h30

Petit déjeuner buffet à l'hôtel.

Départ par la route pour Jaipur **via Pushkar**.

Pushkar est un des lieux saints de l'hindouisme, depuis des temps reculés. Il s'agit d'un centre important de pèlerinage composé de 400 temples dont 52 Ghats repartis autour du lac.

Visite du site sacré de Pushkar : la plupart des temples se situent autour d'un vaste bassin accessible par des escaliers monumentaux.

Déjeuner à Pushkar.

Départ pour Jaipur par le train Shatabdi Express (15h55-17h30 -horaires de principe)

Ce trajet en train est très pittoresque et permet de voyager différemment. C'est également l'occasion de découvrir le quotidien des Indiens et des scènes de vie pittoresques.

Arrivée à **Jaipur** surnommée la Ville Rose en raison de la couleur du revêtement utilisée pour recouvrir les maisons. Fondée au XII^e siècle par des Rajpoutes originaires de Gwalior, Jaipur fut durant longtemps la capitale d'un puissant Royaume.

VOYAGES LSF

Séance de cinéma Bollywoodien - (début du film uniquement).

Assister à une séance de cinéma à Jaipur est une fabuleuse expérience. Et même si le film est en hindi, goûter quelques instants l'ambiance qui règne dans la salle reste un instant inoubliable pour le spectateur.

Dîner et nuit à l'hôtel **LORDS INN JAIPUR 3*** ou de même catégorie.



JOUR 14

JAIPUR

Petit déjeuner à buffet l'hôtel.

Le matin, **excursion au fort d'Amber, ancienne capitale du Rajpoutana jusqu'en 1728**. Situé à une dizaine de kilomètres au Nord-est de Jaipur, le fort d'Amber est perché au sommet d'une colline.

Montée et descente au palais en jeep 4x4 et visite du temple dédié à la déesse Kali à l'intérieur du fort

Retour à Jaipur.

Déjeuner.

Visite de Jaipur, la ville rose :

Le Jantar Mantar, observatoire astronomique, construit par le Prince Jai Singh II en 1728. Il est certainement l'un des plus étonnants monuments de Jaipur

Promenade d'une heure en cyclo-pousse à travers les ruelles de Jaipur.

Promenade dans les célèbres bazars de Jaipur : il s'agit du centre névralgique de la cité, où les artisans sont encore regroupés par corporations

Dans l'après-midi, démonstration de pause d'un turban et essayage de Sari.
(Peut avoir lieu à un autre moment du circuit)

Retour à l'hôtel.

Dîner et nuit à l'hôtel.



JOUR 15 JAIPUR – FATEHPUR SIKRI – AGRA

250 km – Temps de route : environ 05h00

Petit déjeuner buffet à l'hôtel.

Route pour Agra.

En route visite de Fatehpur Sikri, la ville rouge, construite par l'Empereur Akbar le Grand, en 1569, puis abandonnée au bout de 10 ans, sans doute à cause du manque d'eau.

Déjeuner en cours de route.

Continuation sur **Agra**, la cité du Taj Mahal.

Balade en calèches pour le Fort rouge.

Visite du Fort Rouge, véritable révélation de la puissance atteinte par l'empire Moghol. Cette étonnante forteresse est un vrai labyrinthe de palais, de corridors, d'halls d'État, de pavillons et de kiosques.

Dîner et nuit à l'hôtel **GRAND MERCURE 5*** ou de même catégorie.



JOUR 16 AGRA – DEHLI

200 km – Temps de route : environ 04h00

Petit déjeuner buffet à l'hôtel.

Tôt le matin, afin d'éviter l'affluence, **visite du Taj Mahal**, le monument le plus extravagant jamais bâti par amour. Cet émouvant mausolée moghol est devenu l'emblème touristique de l'Inde. Il fut construit par l'empereur Shah Jahan à la mémoire de sa seconde épouse, Mumtaz Mahal.

VOYAGES LSF

Puis, **route vers Delhi.**

Déjeuner en cours de route

Arrivée à Delhi et installation à votre hôtel situé près de l'aéroport

Dîner d'adieu au restaurant

Nuit à l'hôtel



JOUR 17 DELHI → DOHA → PARIS

Temps de vol : 12h35 dont 1h15 d'escale

Petit déjeuner à l'hôtel

Puis, transfert à l'aéroport.

Assistance aux formalités d'enregistrement et → **envol à destination de Paris sur vols réguliers QATAR AIRWAYS via Doha.**

Prestation à bord

Arrivée à **Paris.**

Votre hôtel à UDAIPUR

Raghu Mahal Hôtel 3*** (ou de même catégorie)



Situé à Udaipur, à 2,6 km de la gare, le Raghu Mahal Hotel propose des hébergements avec une terrasse, un parking privé gratuit, un restaurant et un bar. Cet hôtel 3 étoiles assure un service de concierge. Il propose une réception ouverte 24h/24, un service d'étage et une connexion Wi-Fi gratuite dans l'ensemble de ses locaux.

Les chambres sont équipées de la climatisation, d'une télévision par satellite à écran plat, d'un minibar, d'une bouilloire, d'une douche, d'articles de toilette gratuits et d'un bureau. Leur salle de bains privative est pourvue d'un sèche-cheveux et de linge de lit.



Votre hôtel à DEOGARH DEOGARH MAHAL PALACE HOTEL *(ou de même catégorie)*



Cet hôtel historique haut de gamme est installé dans un palais fortifié restauré. Il se trouve dans le centre-ville de Deogarh

Les chambres et les suites spacieuses sont dotées d'un mobilier traditionnel en bois sombre. Elles sont équipées d'un mini-frigo, d'une machine à thé et à café et d'un coffre-fort personnel. Les suites richement décorées dans un style indo-islamique (certaines ont une fresque au plafond) comprennent en plus un coin salon. Les hébergements haut de gamme et fastueux comportent un jacuzzi en mosaïque.

Le service en chambre est assuré 24h/24 et 7j/7.

L'établissement dispose de restaurants, d'un bar, d'une piscine extérieure, d'un bain à remous et d'une salle de sport. Il comprend aussi un billard, une table de ping-pong et un terrain de badminton.



Climatisation



Wifi gratuit



Piscine



Restaurant

Votre hôtel à JAIPUR LORDS INN JAIPUR 3* *(ou de même catégorie)*



Le Lords Inn Jaipur propose un hébergement 3 étoiles à Jaipur. Il propose un service d'étage, un restaurant et une terrasse.

 Climatisation  Wi-Fi gratuit  Restaurant  Réception 24h/24

Votre hôtel à AGRA GRAND MERCURE AGRA 5* *(ou de même catégorie)*



Le Grand Mercure Agra est un hôtel 5 étoiles inspiré de la riche histoire de la ville. Réveillez-vous avec une vue spectaculaire sur le Taj Mahal. Le restaurant de la piscine sur le rooftop permet de vous imprégner du charme de la ville, avec le Taj Mahal en toile de fond. Cet hôtel est idéalement situé. Laissez vos 5 sens s'éveiller et ressentez l'essence de la ville dans son architecture, ses saveurs et ses expériences.

 Climatisation  Wifi gratuit  Piscine  Restaurant  Bar  Réception 24h/24

Votre hôtel à KATHMANDU L'HOTEL YATRI SUITE & SPA 4* NL

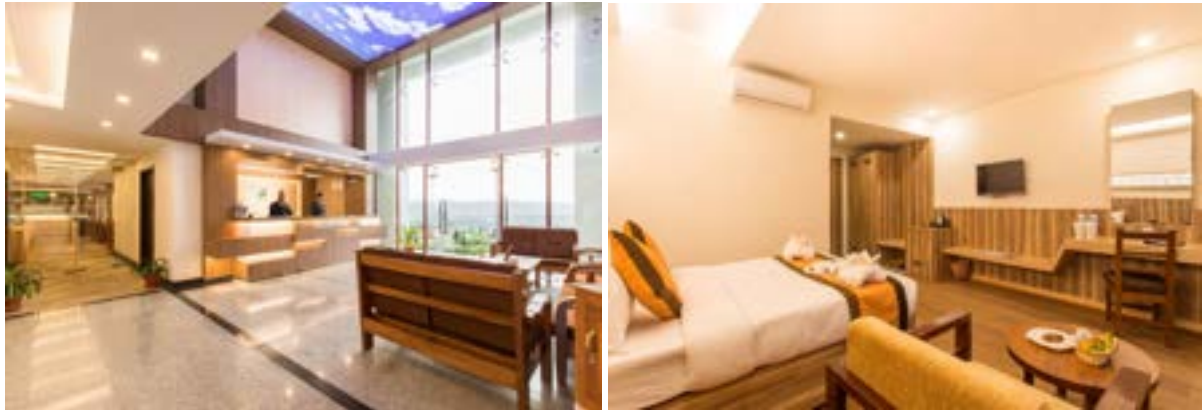


Situé dans le quartier de Thamel, à Katmandou, à 1,2 km du Hanuman Dhoka, le Yatri Suites and Spa propose des chambres climatisées, une connexion Wi-Fi gratuite dans tous ses locaux.

Les chambres sont toutes équipées d'une télévision à écran plat. Certaines comprennent un coin salon où vous pourrez vous détendre après une journée bien remplie. Leur salle de bains privative inclut des articles de toilette gratuits, des peignoirs et des chaussons.



Votre lodge à CHITWAN PARK SAFARI RESORT 3* sup NL



La vue, la sérénité et les installations, le Park Safari Resort est la combinaison de tout. Doté d'une connexion Wi-Fi gratuite, d'une terrasse bien exposée avec une piscine et d'un jardin, le Park Safari Resort est situé à Sauraha. Doté d'un restaurant, l'établissement dispose également d'un salon commun et d'un bar.

Les chambres de l'hôtel sont équipées d'un coin salon, d'une télévision par satellite à écran plat et d'une salle de bains privative avec articles de toilette gratuits et baignoire.

Le Park Safari Resort propose des hébergements offrant une vue sur la piscine et chaque chambre dispose d'un balcon. Toutes les chambres disposent d'un bureau. L'établissement sert un petit-déjeuner continental.



Votre hôtel à POKHARA

ATITHI RESORT & SPA 4* *(ou de même catégorie)*



À seulement 5 minutes à pied du lac Fewa, l'Athithi Resort & Spa est doté d'une piscine extérieure et de chambres avec vue sur la montagne. De plus, il héberge 2 restaurants et possède une connexion Wi-Fi gratuite disponible dans l'ensemble de l'établissement.

Ses chambres modernes et climatisées disposent d'une télévision à écran plat et d'une salle de bains privative pourvue d'une baignoire et d'articles de toilette.

Vous pourrez vous rendre à la réception ouverte 24h/24 pour le service de garde d'enfants ou pour demander à utiliser les salles de réunion ou de banquet. Un parking privé sera par ailleurs mis gratuitement à votre disposition.



INDE DU NORD & NEPAL

16 jours / 14 nuits - Au départ de Paris

LES TARIFS

PERIODE DE REALISATION : DU 05 AU 20 NOVEMBRE 2025

BASE DE REALISATION : de 26 à 35 participants

PRIX PAR PERSONNE EN CHAMBRE DOUBLE **3 290 €** (1 \$ = 0,96 €)



Savoir-faire
depuis plus de 40 ans



Contact privilégié
& voyage sur-mesure



Assistance francophone
24h/24 & 7J/7

Les horaires de vols en attente QATAR AIRWAYS via Doha

PARIS – DOHA – KATMANDU :

DOHA – KATMANDU :

DELHI – DOHA :

DOHA – PARIS :

CE PRIX COMPREND

TRANSPORTS & FORMALITES

- ✓ Le transport aérien Paris / Doha / Katmandu - Delhi / Doha / Paris sur vols réguliers QATAR AIRWAYS
- ✓ Le vol intérieur Katmandou / Delhi / Udaipur sur vol régulier AIR INDIA
- ✓ Les taxes aéroports : 163 € à ce jour
- ✓ Un autocar climatisé durant votre circuit et vos transferts

HEBERGEMENTS

- ✓ Le logement base chambre double, en hôtels de catégorie supérieure comme mentionnés dans le programme ou de même catégorie

REPAS



VOYAGES LSF

- ✓ Les repas mentionnés dans le programme : la pension complète du dîner du jour 02 au petit déjeuner du jour 16 (petits déjeuners buffet et déjeuners buffets de spécialités indiennes le midi)

ASSURANCES - ASSISTANCE – GARANTIE

- ✓ **La présence de deux interprètes en LSF et d'un accompagnateur sourd durant tout le voyage**
- ✓ La garantie APS (garantie totale des fonds déposés),
- ✓ L'assistance de notre transfériste à l'aéroport de Paris
- ✓ L'assistance de nos correspondants locaux.
- ✓ L'assistance téléphonique de notre équipe d'astreinte 24H/24, 7J/7 durant votre voyage.
- ✓ L'assurance assistance-rapatriement

VISITES & EXCURSIONS

- ✓ Les entrées dans les sites
- ✓ Les visites mentionnées dans le programme

PRESTATIONS DIVERSES

- ✓ Le port des bagages.
- ✓ Les services d'un guide parlant français pendant tout le circuit.
- ✓ Les taxes et services (pourboires hôtels et restaurants).
- ✓ **Les frais de visa INDE et NEPAL**

REUNION & CARNET DE VOYAGE

- ✓ Une réunion d'information avant le départ en visio
- ✓ **Dans une démarche éco-responsable TRANSUNIVERS vous propose :**
Un carnet de voyage digital via une application personnalisée sur votre smartphone « Mon carnet de voyage » contenant un guide riche en informations sur la destination

CE PRIX NE COMPREND PAS

- ✓ Le supplément pour la chambre individuelle : 490 €
- ✓ Le supplément 21 à 25 personnes : 180 €
- ✓ **Les pourboires : 140 € / personne (Interprètes, guides, chauffeurs)**
- ✓ Le permis vidéo dans les temples et certains sites.
- ✓ Les boissons
- ✓ L'assurance MULTIRISQUE annulation, bagages, interruption de séjour

FORMALITÉS ET VACCINATIONS POUR LES RESSORTISSANTS FRANÇAIS

Passeport en cours de validité (6 mois après la date de retour) + Visas Inde et Népal (faits par nos soins)
Pas de vaccination obligatoire.

Inscription sur le site :

https://www.transunivers.fr/? token=mmGslgLWOa6Uz1O7wO18CHAIkoFMZztEck aP8A3Y&ce_password=VOYAGESLSF

Contact : gerard.dumax@voyageslsf.fr

