



VOYAGES LSF



*Tous nos voyages sont proposés avec la présence
de deux interprètes en Langues des Signes
Français et un accompagnateur sourd !*



« MYSTERES D'ISLANDE »

*08 jours / 07 nuits - Au départ de Paris en MAI 2025
Ouverture des inscriptions FIN JUIN 2024*



Les points forts

Fjords, glaciers, sources chaudes, geysers... L'Islande est un pays à la nature grandiose. En hiver, lorsque les nuits sont longues, le ciel s'éclaire parfois aux lueurs colorées des aurores boréales tandis qu'à l'approche du solstice apparaît le soleil de minuit. De Reykjavik au volcan Eyjafjallajökull, devenu célèbre, en passant par le Blue Lagoon et la péninsule de Snaefellsnes et son enfilade de cascades, un voyage en Islande est un périple à la limite du cercle polaire.

Les points forts de votre programme :

- ✓ **Présence de deux interprètes LSF et un accompagnateur sourd**
- ✓ Vols A/R directs pour plus de confort
- ✓ 07 nuits en base chambre double dans les hôtels mentionnés ou de même catégorie.
- ✓ Formule pension complète
- ✓ Un guide accompagnateur francophone
- ✓ Programme testé et approuvé par notre équipe

Notre savoir faire

Transunivers propose des voyages sur-mesure et travaille avec des prestataires locaux rigoureusement sélectionnés afin de concevoir des voyages de qualité répondant à vos attentes. Afin de s'en assurer, nos collaborateurs ont testé ce voyage et les visites proposées.

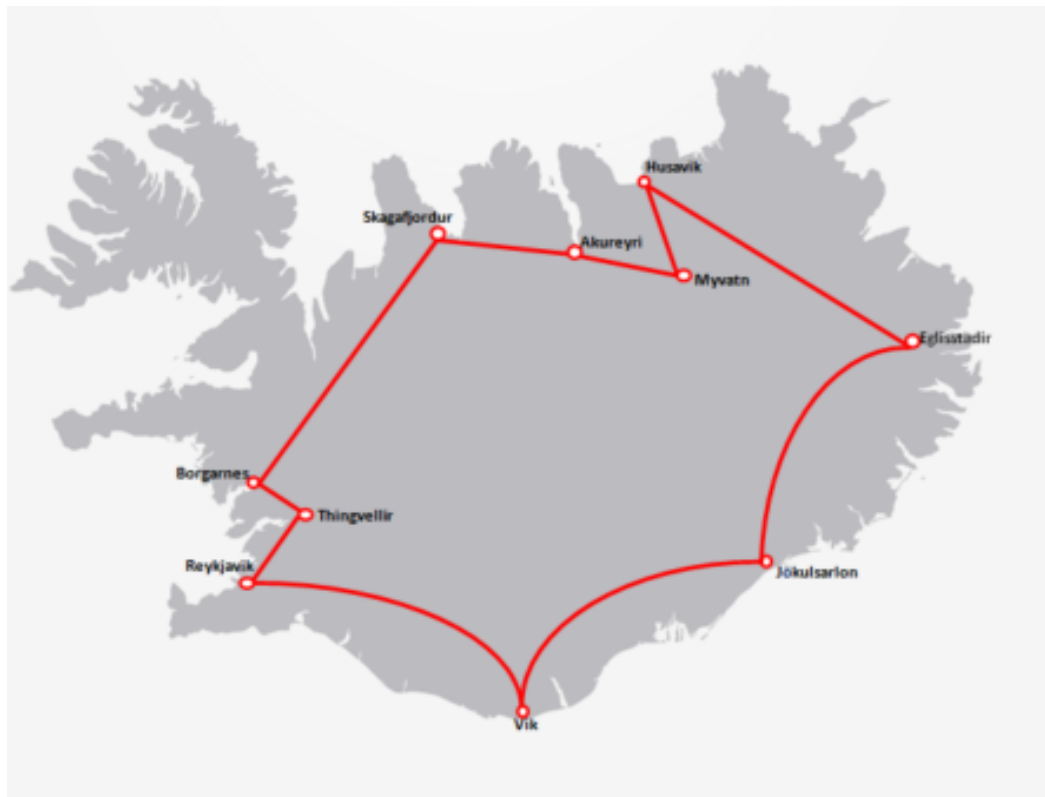
Transunivers est agréé par l'Association Internationale du Transport Aérien (**IATA**), adhérent au Syndicat national des agences de voyages (**SNAV**), membre du cercle économique des agences groupistes (**C.E.A.G**), partenaire de l'association Tourism For Development et de la fondation GoodPlanet.



Retrouvez-nous sur www.transunivers.fr ainsi que sur les réseaux sociaux :



Votre itinéraire



Jour 1	Paris → Reykjavik	3h35 de vol /50km
Jour 2	Reykjavik – Le Cercle d’Or	275km
Jour 3	Région de Skagafjordur	275km
Jour 4	Akureyri-Myvatn	230km
Jour 5	Husavik-Egilstadir-La région des Fjords de L’est	350km
Jour 6	Glacier Jokulsarlon-Vik	450km
Jour 7	Vik- Reykjavik	190km
Jour 8	Reykjavik → Paris	50km /3h35 de vol

JOUR 1 PARIS → REYKJAVIK

3h35 de vol – 50 km- Temps de route : Environ 45 minutes

Convocation des participants à l'aéroport de Paris.

Assistance aux formalités d'embarquement et → **envol à destination de Reykjavik sur vol régulier ICELANDAIR. Prestations à bord.**

Arrivée à l'aéroport et accueil par votre guide francophone.

Transfert vers votre hôtel, **situé au centre-ville de Reykjavik**. Installation dans les chambres.

Tour de ville de REYKJAVIK à pied. Vous découvrirez les charmes de cette ville à taille humaine en passant par l'intrigante **église Hallgrimskirkja**, la très vivante **rue Laugavegur**, le **vieux port**, le **centre Harpa**, véritable chef d'œuvre architectural et le **jardin botanique de Langardalur**.

Dîner et nuit à L'HOTEL FOSSHOTEL LIND 3 ou de même catégorie.*



JOUR 2 REYKJAVIK – LE CERCLE D'OR

275 km – Temps de route : Environ 3h50

Petit déjeuner à l'hôtel.

Départ pour la **découverte du célèbre cercle d'or**.

Excursion à « Gullfoss », Les « chutes d'or » doivent leur nom à l'arc en ciel doré qui se forme au-dessus des gorges lorsque le temps est clair.

Continuation vers les geysers de GEYSIR et STROKKUR afin d'admirer l'un des sites naturels le plus connu d'Islande.

Déjeuner en cours de route

Visite du parc national de Thingvellir, où se trouve le plus vieux parlement au monde, fondé en 930, un des sites historiques les plus importants pour le pays avec sa géologie unique. Également **un des seuls endroits sur la planète où la plaque tectonique est visible à la surface**. La plus importantes des failles est **Almannagja**. Elle ressemble à un canyon et vous pouvez y admirer la cascade d'Oxarafoss. Certaines des failles sont remplies d'eau transparente. Dans la plus connue, **Silfra**, il est même possible de plonger.

DEPART POUR FRIDHEIMAR ET VISITE DE LA FERME GEOTHERMIQUE (production grâce à l'énergie du sol) L'Islande produit ainsi ses tomates, ses concombres et mêmes des bananes avec **une énergie 100% verte**. **Dégustation de tomates islandaises**

En fin d'après-midi, **continuation vers Borgarnes** et la région des fjords, une région belle et paisible qui abrite notamment les sources d'eau chaude parmi les plus puissantes d'Europe.

Dîner et nuit à L'HOTEL BORGARNES 3* ou de même catégorie.



JOUR 3 REGION DE SKAGAFJORDUR

275 km - Temps de route : Environ 3h50

Petit déjeuner à l'hôtel.

Découverte des superbes cascades de Hraunfossar (cascade de lave) et **Barnafossar** (cascade des enfants) puis départ en direction du nord. **Passage par Reykholt**, bourgade du célèbre historien et écrivain du Moyen Âge Snorri Sturluson... Puis vous admirerez **le volcan Baula** qui domine l'horizon du haut de ses 934 m.

Déjeuner en cours de route.

Continuation dans la région aux plateaux fertiles de Skagafjörður. C'est l'une des régions les plus prospères d'Islande en matière d'élevage de chevaux, pour lequel la région est célèbre (le Skagafjörður est le seul comté en Islande où les chevaux sont plus nombreux que la population locale).

Vous assisterez à un spectacle équestre de chevaux islandais au trot unique et vous aurez la possibilité de visiter les étables.

Continuation vers le nord

Dîner et nuit à L'HOTEL MIKLIgardur 3* ou de même catégorie.



JOUR 4 AKUREYRI-MYVATN

230 km - Temps de route : Environ 3h20

Petit déjeuner à l'hôtel.

Départ en direction la péninsule de tröllaskagi, appelée la « péninsule des Trolls », la plus grande de la côte Nord qui cache derrière ses montagnes des charmants ports de pêche.

Passage par Siglufjörður, un port de pêche au fond d'un fjord encaissé. 1200 habitants vivent ici à l'année, dans ce village très joli, aux façades colorées et au port dynamique.

Arrivée à Dalvík.

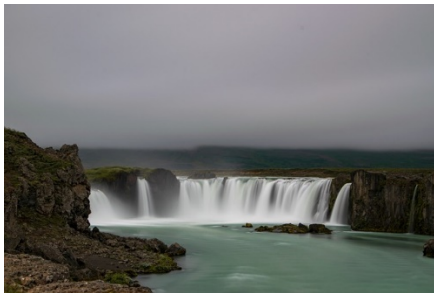
Excursion en bateau pour observer les baleines

Dalvik possède l'une des meilleures situations au monde pour observer les baleines : une chance pour vous de voir des baleines à bosse et des baleines de Minke.

Déjeuner.

Continuation vers Godafoss, « La Cascade des Dieux » puis découverte de la région du lac Mývatn, un lieu réputé mondialement pour ses sites géologique et ornithologique uniques.

Dîner et nuit à L'HOTEL RAUDASKRIDA 3 ou de même catégorie dans la région.*



JOUR 5 HUSAVIK-EGILSTADIR-LA REGION DES FJORDS DE L'EST

350 km- Temps de route : Environ 5h30

Petit-déjeuner à l'hôtel.

Départ pour l'exceptionnelle région de Myvatn lieu réputé mondialement pour ses sites géologiques et ornithologiques uniques.

Exploration des nombreuses merveilles naturelles de la région comme les fameuses formations de lave de **DIMMUBORGIR** « le château sombre » avec ses grottes volcaniques mystiques, la zone géothermique de Hverarönd et les cratères impressionnants de Skutustadir.

Vous verrez également la centrale géothermique de Krafla qui fut des 1977 la première centrale géothermique de grande échelle à utiliser cette énergie verte.

Déjeuner.

Continuation à travers les grands espaces du plateau désertique de Mödrudalsöræfi offrant des paysages lunaires.

Continuation vers les fjords de l'est.

Dîner et nuit à L'HOTEL JOKULL 2 ou de même catégorie dans la région*



JOUR 6 GLACIER JOKUSLAON-VIK

450 km- Temps de route : Environ 4h10

Petit-déjeuner à l'hôtel.

Départ en bus pour le sud de l'Islande.

Découverte du glacier Vatnajökull et notamment l'impressionnant site du Jökulsáón.

Inclus croisière de 40 min en bateau amphibien sur le lac Jokulsarlon au milieu des icebergs bleutés provenant du glacier Vatnajökull faisant partie d'un des plus grands glaciers d'EUROPE.

Déjeuner.

Continuation pour la visite du Parc National de Skaftafell, une des plus belles régions du pays, situé aussi au pied du glacier Vatnajökull et abritant entre autres la cascade de Svartifoss, célèbre pour ses splendides formations de basalte en forme d'orgue (marche requise).

Poursuite vers la plus grande région de lave au monde, Eldraun.

Passage par Vik capitale de la laine islandaise, et célèbre pour sa sublime plage de sable noir.

Dîner et nuit à L'HOTEL DYROLAHEY 3 ou de même catégorie dans la région.*



JOUR 7 VIK-REYKJAVIK

190 km - Temps de route : Environ 2h45

Petit déjeuner à l'hôtel.

Arrêt aux cascades de Skogafoss, Seljalandsfoss et visite du très intéressant musée situé proche de cette cascade qui fait revivre les traditions islandaises.

Passage par la cascade de seljalandsfoss, vertigineuse et somptueuse qui offre l'expérience de pouvoir passer derrière son voile.

Déjeuner.

Vous vous dirigerez vers "le lagon secret". Vous aurez la possibilité de vous prélasser dans la piscine naturellement chaude, à une température très agréable comprise entre 36 et 40°C toute l'année. L'entrée pour le Secret Lagoon et le prêt d'une serviette sont inclus.

N'oubliez donc pas votre maillot de bain !

Continuation vers la capitale.

Fin d'après midi libre

Dîner et nuit à L'HOTEL FOSSHOTEL LIND 3 ou de même catégorie dans la région.*



JOUR 8 REYKJAVIK → PARIS

3h35 de vol -50km - Temps de route : Environ 45 minutes

Petit déjeuner à l'hôtel.

Transfert à l'aéroport.

Assistance aux formalités d'enregistrement et envol à destination de Paris sur vol régulier ICELANDAIR.

Arrivée à l'aéroport de Paris Charles de Gaulle

NB : Itinéraire sous réserve de modification en fonction des éventuelles incidences climatiques.

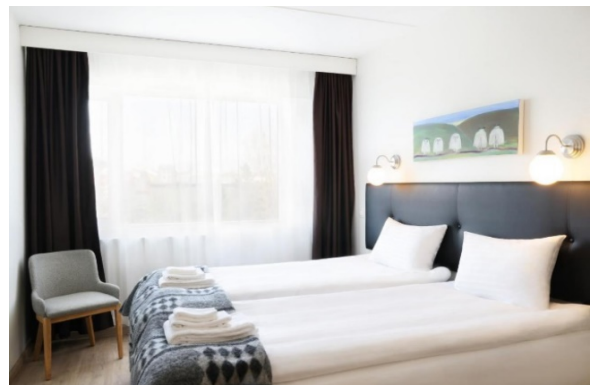
Les horaires de vols à titre indicatif Icelandair

JOUR 1 PARIS CDG – REYKYAVIK 14H10 / 15H40

JOUR 8 REYKYAVIK – PARIS CDG 11H00 / 16h40

Vos Hôtels

L'HOTEL FOSSHOTEL LIND 3*** (ou de même catégorie)



Le Fosshotel Lind est situé à 1-minute à pied de la gare routière Hlemmur et de la rue principale Laugavegur de Reykjavik. Il propose un parking privé gratuit et des chambres avec une télévision à écran plat. Dotées de parquet ou de moquette, les chambres du Fosshotel Lind comprennent une salle de bains avec une douche. Un grand nombre d'entre elles donnent sur l'église Hallgrímskirkja.

Le Lind met à votre disposition un ordinateur public connecté à Internet et un salon de télévision. Chaque matin, vous dégusterez un petit-déjeuner scandinave, qui pourra également vous être servi plus tôt sur demande.

La piscine municipale Sundhöllin se trouve à 300 mètres. La navette aéroport s'arrête quant à elle juste devant l'hôtel. Enfin, lors de votre séjour au Fosshotel Lind, le personnel de la réception ouverte 24h/24 pourra vous recommander des activités prisées près de Reykjavik.



L'HOTEL DYROLAHEY 3* *(ou de même catégorie)*



L'Hôtel Dyrhólaey vous accueille dans la région sud de l'Islande, à 9 km de Vík í Mýrdal. Une connexion Wi-Fi est accessible gratuitement dans les parties communes et dans les chambres. Les parties communes et certaines chambres offrent une vue imprenable sur le glacier Mýrdalsjökull et l'océan Atlantique.

Dotées d'un mobilier en bois, les chambres comprennent une télévision par satellite, une bouilloire électrique et une salle de bains privative pourvue d'un sèche-cheveux.

En été, vous pourrez admirer les nids de macareux sur les falaises de Dyrhólaey. Le personnel de l'établissement organise des excursions en motoneige et des randonnées sur les glaciers de Mýrdalsjökull et de Sólheimajökull.



Chambres familiales



Bar



Wifi gratuit

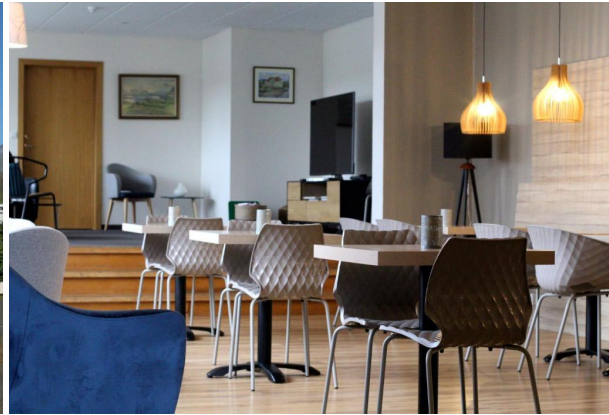


Restaurant



Réception 24h/24

L'HOTEL JÖKULL 2** (ou de même catégorie)



Situé à seulement 5 minutes de route de Höfn, dans le sud-est de l'Islande, l'Hôtel Jökull se trouve le long de la Route 1, près du plus grand glacier du pays, le Vatnajökull. Sur place, vous pourrez vous rendre au restaurant ouvert en été pour profiter de la vue pittoresque et des buffets de fruits de mer.

Les chambres disposent d'une salle de bains privative ou commune. Chacune présente une décoration et un mobilier simples. Certaines possèdent un lavabo.

Le parking sur place est gratuit. L'hôtel comporte également un bar où vous pourrez vous détendre après une journée de visites.

Le personnel de la réception, ouverte 24h/24, se fera un plaisir de vous recommander des activités, telles que la randonnée dans le parc national de Skaftafell ou sur le glacier Skalafellsjökull. Le lac glaciaire Jökulsárlón se trouve à 50 minutes de route.



Hôtel éco-responsable



Wifi gratuit



Réception 24h/24



Restaurant



Bar



Chambres familiales



Climatisation

L'HOTEL MIKLIGARGUR 3*** (ou de même catégorie)



Ouvert en été, l'Hôtel Mikligardur occupe le bâtiment d'un hébergement étudiant à Saudárkrókur. Il propose un salon de télévision et des chambres avec une salle de bains privative. Une connexion Wi-Fi est disponible gratuitement à la réception.

Décorées avec simplicité, les chambres du Mikligardur Summer Hotel comprennent une armoire, un bureau et une salle de bains privative avec une douche. Certaines sont dotées d'une connexion Internet par câble gratuite.

Chaque matin, un petit-déjeuner buffet est servi. Un bar à vin vous accueille sur place. Le personnel se fera un plaisir de vous conseiller des restaurants locaux ou d'organiser des randonnées avec des chevaux islandais.

 Bar  Réception 24h/24  Wifi gratuit

L'HOTEL RAUDASKRIDA 3*** (ou de même catégorie)



L'hôtel Raudaskrida est un établissement à la gestion familiale situé sur la route 85, à 20 minutes en voiture du centre d'observation des baleines d'Husavik. Il propose des chambres avec salle de bains privative ou commune.

Toutes les chambres du Raudaskrida Hotel comprennent un coin salon et un bureau. Les chambres disposent d'une salle de bains privative, d'une télévision et d'un plateau/bouilloire. L'hôtel Raudaskrida a été reconnu comme respectueux de l'environnement par la Nordic Swan Association.

Vous pourrez explorer les environs à pied et le personnel pourra vous aider à organiser des excursions de pêche et d'équitation.

Le restaurant sur place sert des plats traditionnels islandais et un petit-déjeuner buffet. Des boissons sont disponibles au bar.

Le centre-ville d'Akureyri se trouve à 45 km de l'hôtel. Le lac Myvatn est à 50 km. Husavik est à 28 km



L'HOTEL BORGARNES 3*** (ou de même catégorie)



Situé à 200 mètres du fjord de Borgarfjörður, l'Hôtel Borgarnes offre une vue sur la montagne Hafnarfjall. Le musée Settlement Centre, consacré à la saga du peuplement en Islande de l'île Brakarey, se trouve à moins de 10 minutes à pied. Une connexion Wi-Fi est accessible gratuitement sur place.

Tous les hébergements de l'Hôtel Borgarnes comprennent une télévision et une salle de bains privative.

Un petit-déjeuner est servi chaque matin. Pour le dîner, un menu à la carte traditionnel islandais et des plats plus légers sont proposés. Vous profiterez d'un ordinateur connecté à Internet dans le salon.



Bar



Wifi gratuit



Restaurant



Chambres familiales



Réception 24h/24