

LA REUNION



**BALADE CREOLE
10 JOURS / 7 NUITS**



VOYAGES LSF

*Tous nos voyages sont proposés avec la présence
de deux interprètes en Langues des Signes
Français et un accompagnateur sourd !*



JOUR 01	PARIS ➔ SAINT DENIS DE LA REUNION	➔
JOUR 02	SAINT DENIS DE LA REUNION / COTE EST / PLAINE DES PALMISTES	60 KM / 1H45
JOUR 03	PLAINE DES PALMISTES / LE CIRQUE DE SALAZIE / SAINTE ROSE	85 KM / 2H20
JOUR 04	SAINTE ROSE / LE SUD SAUVAGE / LA PLAINE DES CAFRES	140 KM / 3H30
JOUR 05	LA PLAINE DES CAFRES / LE PITON DE LA FOURNAISE / LA PLAINE DES CAFRES	50 KM / 2H
JOUR 06	LA PLAINE DES CAFRES / LE CIRQUE DE CILAOS / SAINT GILLES	140 KM / 3H30
JOUR 07	SAINT GILLES / LE PITON MAÏDO / LE CIRQUE DE MAFATE / SAINT GILLES	70 KM / 2H00
JOUR 08	SAINT GILLES	
JOUR 09	SAINT GILLES / SAINT DENIS DE LA REUNION ➔ PARIS	50 KM / 1H30
JOUR 10	PARIS	

1^{er} Jour PARIS ➔ SAINT DENIS DE LA REUNION

Convocation des participants à l'aéroport de **PARIS CDG**.



Assistance aux formalités d'enregistrement et ➔ **envol à destination de St Denis de la Réunion sur vol régulier FRENCHBEE**

Prestations et nuit à bord.

2^{ème} Jour ST DENIS DE LA REUNION / COTE EST / PLAINE DES PALMISTES



Arrivée à Saint Denis de La Réunion.
Accueil à l'aéroport par notre correspondant.

TOUR DE VILLE EN BUS DE SAINT-DENIS encore empreinte des influences coloniales : la « **Rue de Paris** » et « **l'Avenue de la Victoire** » avec ses jolies maisons créoles aux balcons de ferronnerie, le **Grand Marché**

Déjeuner de spécialités créoles dans un restaurant traditionnel

Dans l'après-midi, **VISITE DE LA MAISON DE LA VANILLE DE LA FAMILLE « ROULOF »**



Installation à votre hôtel **LA FERME DU POMMEAU 2*** (ou similaire).

Pot de bienvenue, dîner et nuit à l'hôtel.



3^{ème} Jour

PLAINE DES PALMISTES / LE CIRQUE DE SALAZIE / SAINTE ROSE

Petit-déjeuner à l'hôtel.



Départ en [DIRECTION DU CIRQUE DE SALAZIE](#) : la montée commence par une route superbe, le long de la rivière du Mât qui serpente le long des gorges.

On découvre de nombreuses cascades, tout particulièrement [«LE VOILE DE LA MARIÉE»](#).



Départ à pied avec votre guide à la [DÉCOUVERTE D'HELL-BOURG](#), pour apprécier l'architecture des cases créoles et les modes de vie des habitants.

Déjeuner en Table d'hôte

[VISITE DE LA MAISON FOLIO](#), villa au décor authentique qui évoque parfaitement la vie au temps des Gouverneurs.

Arrêt à l'église baroque de Sainte-Anne.

Dîner et nuit à l'hôtel LA FOURNAISE** à Sainte Rose (ou similaire)



4^{ème} Jour

SAINT ROSE – LE SUD SAUVAGE – PLAINE DES CAFRES

Petit-déjeuner à l'hôtel.

Départ matinal pour la Côte Sud Sauvage.



En direction du « Grand Brûlé », [VOUS DÉCOUVRIREZ LES COULÉES DE LAVE](#) successives qui ont agrandi l'île de près de 30 hectares gagnés sur la mer.

[VISITE DU JARDIN DES PARFUMS ET DES ÉPICES](#), un guide vous conduira à la rencontre de toutes les plantes à parfum et les épices ; poivrier, giroflier, cannellier, thé...

Déjeuner créole au restaurant



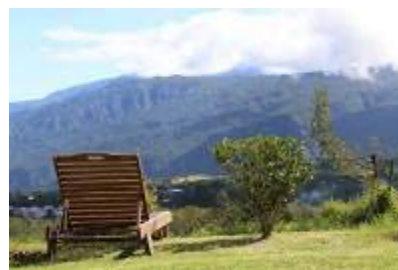
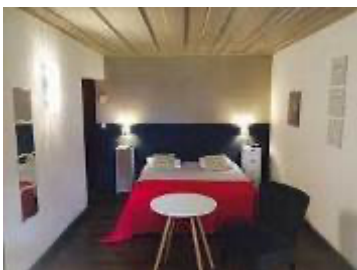
ARRET POUR DECOUVRIR LE CAP MÉCHANT et sa côte hérissée de roche basaltique très noire, qui contraste avec le bleu intense de la mer.

En logeant la côte, **ARRET A MANAPANY LES BAINS**

Continuation pour Le Tampon

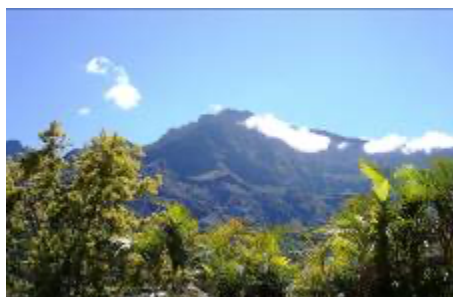
Installation à votre hôtel **LES GERANIUMS 2*** (ou similaire).

Pot de bienvenue, dîner et nuit à l'hôtel.



5^{ème} JOUR PLAINE DES CAFRES / LE VOLCAN (PITON de la FOURNAISE) / PLAINE DES CAFRES

Petit-déjeuner à l'hôtel.



Départ matinal pour LE VOLCAN DU PITON DE LA FOURNAISE. Ce volcan compte parmi les plus actifs de la planète : L'accès est relativement aisé, notamment par la route du Volcan ce qui permet parfois d'assister au spectacle des projections et des coulées de lave. Le long de cette route forestière, **VOUS NE MANQUEREZ PAS LE POINT DE VUE SUR LA RIVIÈRE DES REMPARTS DEPUIS LE « NEZ DE BŒUF ».**

Puis, c'est la surprenante **DÉCOUVERTE D'UN PAYSAGE LUNAIRE, LA « PLAINE DES SABLES »**, née également de l'effondrement du second Volcan qui s'était édifié dans la caldeira.

Au bout de cette route, **ON ACCÈDE AU PAS DE BELLECOMBE D'OÙ L'ON DÉCOUVRE LA VUE SUR LE VOLCAN RÉUNIONNAIS.**

Déjeuner créole au restaurant

Puis, dans l'après-midi, **DIRECTION LA SAGA DU RHUM, ANCIENNE DISTILLERIE RÉUNIONNAISE.**

Dîner et nuit à votre hôtel.



6^{ème} JOUR

PLAINE DES CAFRES / LE CIRQUE DE CILAOS / SAINT GILLES



Petit-déjeuner à l'hôtel.

Départ pour le Cirque de Cilaos.

Cilaos doit sa renommée à ses sources chaudes d'origine volcanique. On emprunte la route côtière vers l'Ouest.

COMMENCE ALORS LA ROUTE AUX PLUS DE 400 VIRAGES.

C'est un tracé extraordinaire, taillé dans la roche. Lorsqu'on débouche par le dernier tunnel, on découvre **un panorama dominé par le plus haut sommet de l'île, LE MAJESTUEUX « PITON DES NEIGES », DEUXIÈME SITE TOURISTIQUE LE PLUS VISITÉ.**

Déjeuner créole dans une table d'hôte du village.

VISITE CHEZ UNE BRODEUSE TRADITIONNELLE

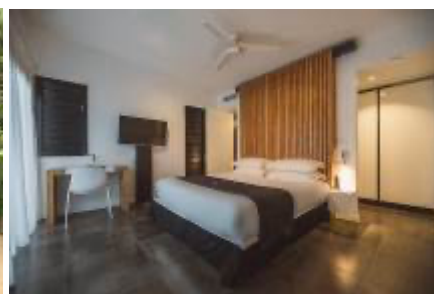
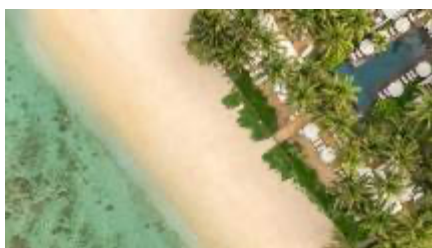
Continuation par une route au **MEILLEUR POINT DE VUE « LA ROCHE MERVEILLEUSE »** : de là, vous aurez une vision à 360 ° sur tout le cirque, le village, les sentiers, les forêts...

Temps libre pour découvrir ce village authentique à l'atmosphère sereine.

Continuation vers la côte en direction de l'ouest.

Arrivée à votre hôtel NESS BY OCEAN 4* ou similaire, situé en bord de mer.

Pot de bienvenue, **dîner et nuit à l'hôtel.**



7^{ème} Jour

ST GILLES / PITON MAÏDO / CIRQUE DE MAFATE / ST GILLES

Petit déjeuner à votre hôtel.



DÉPART DE BONNE HEURE PAR SAINT-GILLES-LES-HAUTS au milieu des champs de canne à sucre, des tamarins, ...

ON MONTE À PLUS DE 2000 MÈTRES AU PITON MAÏDO DOMINANT AINSI LE CIRQUE DE MAFATE. C'est encore l'un des lieux les plus isolés de la Réunion où les habitants sont approvisionnés à pied ou par hélicoptère.



En redescendant à Petite France, lieu réputé pour sa culture du géranium, [VISITE D'UN ALAMBIC ARTISANAL ET DE LA DISTILLATION DES HUILES ESSENTIELLES.](#)

Déjeuner en table d'hôte.

[ARRÊT AU CIMETIÈRE MARIN](#) où vous verrez les tombes du flibustier Olivier Levasseur et Leconte de Lisle célèbre poète local. [VISITE DU MUSEE DE VILLELE](#)

Retour à l'hôtel en fin de journée

Dîner et nuit à l'hôtel.

8^{ème} jour

SAINT GILLES



Petit-déjeuner à l'hôtel.

JOURNEE LIBRE EN PENSION COMPLETE

Nuit à l'hôtel.

9^{ème} jour

SAINT GILLES – SAINT DENIS DE LA REUNION ➔ PARIS



Petit déjeuner à votre hôtel.

JOURNEE LIBRE

Déjeuner à l'hôtel

En fin de journée, **transfert à l'aéroport de Saint-Denis de la Réunion avec l'assistance d'un guide local.**

Assistance aux formalités d'enregistrement et ➔ **envol à destination de Paris sur vol régulier FRENCHBEE**

Prestations et nuit à bord.

10^{ème} jour

PARIS

Arrivée à Paris CDG.